

UPOZORNĚNÍ

Trasa nových kabelů veřejného osvětlení bude křížovat anebo povede v souběhu se stávajícími i nově navrženými podzemními vedeními elektro nn, vody, kanalizace, NTL a STL plynu, veřejného osvětlení a sítí informačních technologií.

Stávající i nově navržené podzemní sítě jsou zakresleny v koordinační situaci projektu stavby.

Při křížování a souběhu kabelů veřejného osvětlení s ostatními podzemními sítěmi se dodrží minimální svislé a vodorovné vzdálenosti podle ČSN 73 6005.

LEGENDA

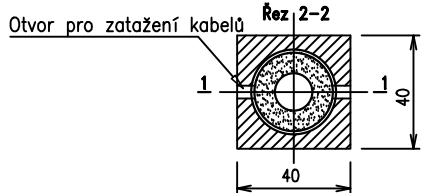
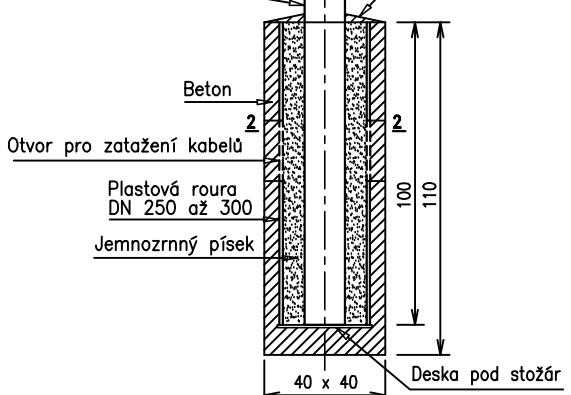
- OBRUBNÍK - NAVRŽENÝ STAV  
plánovaná stavba - investor Obec Heřmanova Huť  
Chodník - Revoluční ulice
- Stávající podzemní inž. sítě:
- kanalizace - splašková
  - vodovod
  - plynovod NTL
  - el. kabel NN
  - plynovod VTL
- Stávající nadzemní inž. sítě:
- Venkovní vedení VN
  - Venkovní vedení NN

ZÁKLAD PRO OSVĚTLOVACÍ STOŽÁR K7

M 1:20

Rozměry v cm

Betonová vrstva  
proti vnikání vody  
spád asi 10 %  
(Pouze v zatravněné ploše)



POZNÁMKA

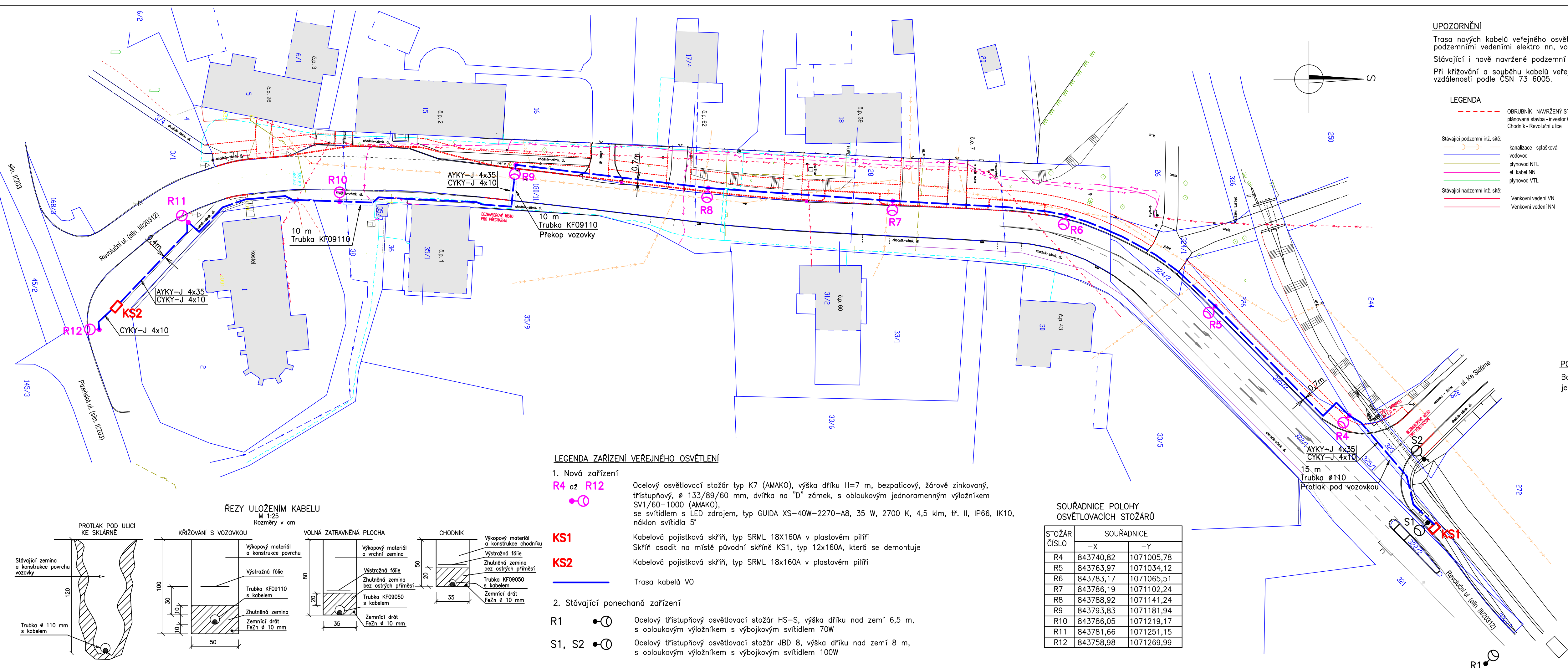
Barevně vyznačená část vozovky, chodníku, parkovišť, vjezdů a zelených ploch v Revoluční ulici je převzata z podkladů výhledové budoucí stavby.

Napěťové soustavy: 3PEN AC, 50 Hz, 400/230V, TN-C  
1NPE AC, 50 Hz, 230V, TN-S

Ochrana před nebezpečným dotykem neživých částí podle ČSN 33 2000-4-41:  
automatickým odpojením od zdroje

PROJEKTOVÁ DOKUMENTACE PDPS

ODPOV. PROJEKTANT	ING. KEBRLÉ	ING. VÁCLAV KEBRLÉ
VYPRACOVAL	ING. KEBRLÉ	ČÁSTKOVÁ 74
MÍSTO STAVBY	HEŘMANOVA HUŤ	326 00 PLZEŇ
STAVEBNÍ ÚŘAD	NÝŘANY	TEL. 606 416 394
STAVEBNÍK	OBEK HEŘMANOVA HUŤ	E-mail: vavlav.kebrle@volny.cz
II/203 a III/20312 - Heřmanova Huť - křižovatka a chodníky		DATUM 02/2024
SO 402 - VEŘEJNÉ OSVĚTLENÍ		FORMÁT A4
		Č. ZAK. 0224
		MĚŘÍTKO 1:500
NOVÝ STAV - SITUACE 1. ČÁST		ČÁST DOK. Č. PŘÍLOHY
		4



LEGENDA ZAŘÍZENÍ VEŘEJNÉHO OSVĚTLENÍ

1. Nová zařízení

R4 až R12



KS1

KS2

2. Stávající ponechaná zařízení

R1



S1, S2



Ocelový osvětlovací stožár typ K7 (AMAKO), výška dříku H=7 m, bezpaticový, žárově zinkovaný, třístupňový, Ø 133/89/60 mm, dvířka na "D" zámek, s obloukovým jednoramenným výložníkem SV1/60-1000 (AMAKO), se svítidlem s LED zdrojem, typ GUIDA XS-40W-2270-A8, 35 W, 2700 K, 4,5 klm, tř. II, IP66, IK10, náklon svítidla 5°

Kabelová pojistková skříň, typ SRML 18x160A v plastovém pilíři  
Skříň osadit na místě původní skříňe KS1, typ 12x160A, která se demontuje  
Kabelová pojistková skříň, typ SRML 18x160A v plastovém pilíři

Trasa kabelů VO

Ocelový třístupňový osvětlovací stožár HS-S, výška dříku nad zemí 6,5 m, s obloukovým výložníkem s výbojkovým svítidlem 70W

Ocelový třístupňový osvětlovací stožár JBD 8, výška dříku nad zemí 8 m, s obloukovým výložníkem s výbojkovým svítidlem 100W

SOUŘADNICE POLOHY OSVĚTLOVACÍCH STOŽÁRŮ

STOŽÁR ČÍSLO	SOUŘADNICE	
	-X	-Y
R4	843740,82	1071005,78
R5	843763,97	1071034,12
R6	843783,17	1071065,51
R7	843786,19	1071102,24
R8	843788,92	1071141,24
R9	843793,83	1071181,94
R10	843786,05	1071219,17
R11	843781,66	1071251,15
R12	843758,98	1071269,99

ŘEZY ULOŽENÍM KABELU

M 1:25

Rozměry v cm

